

O objetivo deste Informe é divulgar o perfil das arboviroses urbanas (Dengue, Zika Vírus e Chikungunya) nos municípios do Estado do Paraná, considerando o Calendário Epidemiológico do SINAN (Sistema de Informação de Agravos de Notificação), ano 2025, Semanas Epidemiológicas 01/2025 a 53/2025. Os dados apresentados são cumulativos desde a semana 01/2025, não representando os casos da semana da publicação. Esses dados são preliminares, sujeitos a alteração. As informações referem-se aos dados obtidos da base de dados SINAN, do GAL (Gerenciador de Ambiente Laboratorial) e da colaboração do laboratório Laboclima da UFPR (Universidade Federal do Paraná).



## PANORAMA DOS CASOS DE DENGUE NO PARANÁ



NOTIFICAÇÕES



PROVÁVEIS



CONFIRMADOS



AUTÓCTONES

INCIDÊNCIA CASOS  
AUTÓCTONESCASOS  
SEVEROS

ÓBITOS

TIPIFICAÇÃO  
DENV

SEMANA 22

222.702

113.000

71.770

59.530

513,30

3.104

71

1,2,3

SEMANA 21

211.750

109.611

67.476

55.685

480,15

2.919

65

1,2,3

DIFERENÇA

10.952

3.389

4.294

3.845

33,15

185

6

-

## Dengue - Paraná 2025

Informe anterior  
SE 01 a 21Informe atual  
SE 01 a 22

Diferença

%

Total de Casos

Notificados	211.750	222.702	10.952	5,17
Prováveis	109.611	113.000	3.389	3,09
Confirmados (Dengue, D.S.A e DG)	67.476	71.770	4.294	6,36
Autóctones	55.685	59.530	3.845	6,90
Importados (outras UF's)	394	410	16	4,06
Óbitos	65	71	6	9,23
Em Investigação (classificação final)	34.425	32.226	-2.199	-6,39
Em Investigação (autoctonia)	9.715	10.040	325	3,35
Descartados	102.139	109.702	7.563	7,40

Número de

Municípios com Notificação	397	398	1	0,25
Regionais com Notificação	22	22	0	0,00
Municípios com Casos Confirmados (Dengue, D.S.A e DG)	372	373	1	0,27
Regionais com Casos Confirmados (Dengue, D.S.A e DG)	22	22	0	0,00
Municípios com Casos Autóctones	328	329	1	0,30
Regionais com Casos Autóctones	22	22	0	0,00



## SÉRIE HISTÓRICA DE DENGUE NO PARANÁ

## Casos publicados de Dengue, Dengue Sinais de Alarme e Dengue Grave. Paraná, Semana Epidemiológica 01 a 22

Dengue - Paraná			2020	2021	2022	2023	2024	2025
Casos Notificados			327.797	67.237	230.490	285.347	849.517	222.702
Casos Prováveis			251.018	32.065	142.368	177.508	603.717	113.000
Confirmados/descartados		Confirmados	229.393	25.668	135.110	149.451	581.620	71.770
		Descartados	76.779	35.172	88.122	107.839	245.800	109.702
Classificação Final	Dengue	Casos Dengue	226.347	25.316	132.240	146.129	568.859	68.666
	Casos Severos	Casos D S A	2.794	323	2.733	3.156	12.077	2.948
		Casos DG	252	29	137	166	684	156
Óbitos			185	28	104	120	707	71
Letalidade (D S A + DG)			6,07	7,95	3,62	3,61	5,54	2,29
Letalidade (casos prováveis)			0,06	0,04	0,05	0,04	0,08	0,06
LPI (Local Provável de Infecção)	Autóctones		210.372	23.604	123.935	119.934	513.850	59.530
	Importados (para os municípios do Paraná)		111	9	90	150	572	2.200
Incidência de casos autoctones			1853,67	207,98	1083,92	1034,14	4430,70	513,30
Incidência de casos prováveis			2211,82	282,54	1245,13	1530,57	5205,59	974,35
Vigilancia Laboratorial*			DENV 1, 2, 4	DENV 1, 2	DENV 1, 2	DENV 1, 2, 3	DENV 1, 2, 3	DENV 1, 2, 3

\*Total de sorotipos identificados no período.



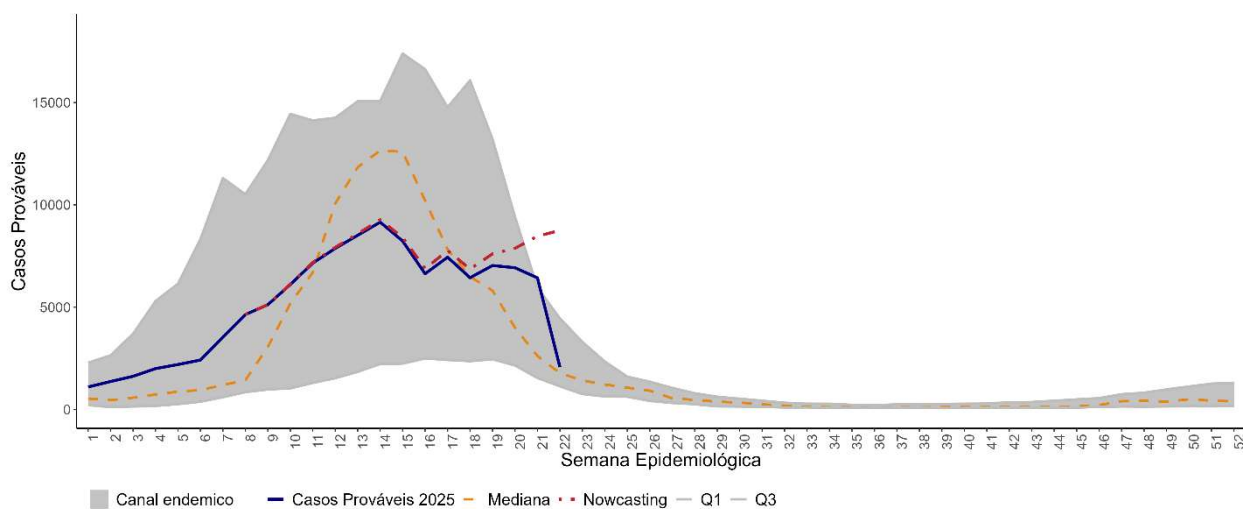
## DIAGRAMA DE CONTROLE DENGUE: CASOS CONFIRMADOS E CASOS PROVÁVEIS

Os Diagramas de Controle dos Casos Prováveis e dos Casos Confirmados de Dengue no Paraná, ano 2025, **SE 01 a 22/2025**, foram construídos tendo a mediana como medida de tendência central. Considerando que os dados epidemiológicos das últimas semanas são preliminares e que a linha pontilhada vermelha representa a correção estatística do atraso das notificações (*nowcasting*), a linha de monitoramento dos casos prováveis e dos casos confirmados está dentro do canal endêmico.

Obs.:

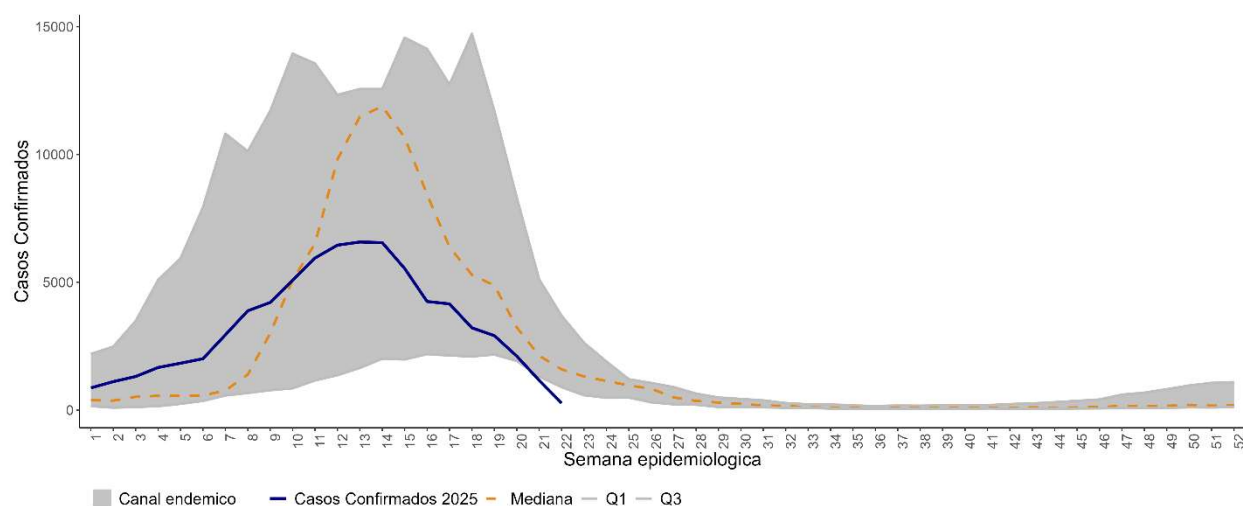
- 1- Consideram-se casos prováveis todos os casos notificados, excluindo-se os descartados;
- 2- Para elaboração do Diagrama de Controle foi utilizada a série histórica dos últimos sete anos.

Diagrama de Controle Casos Prováveis, SE 01 a 22, Paraná, 2025



Dados atualizados em 2025-06-02

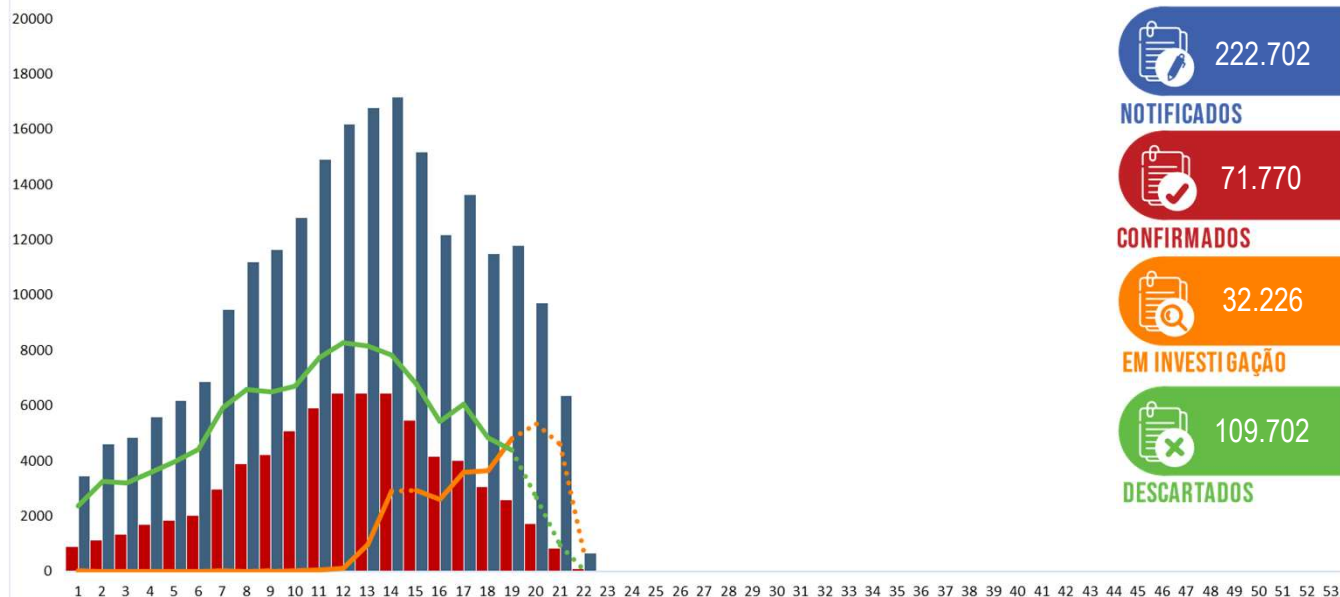
Diagrama de Controle Casos Confirmados, SE 01 a 22, Paraná, 2025



Dados atualizados em 2025-06-02

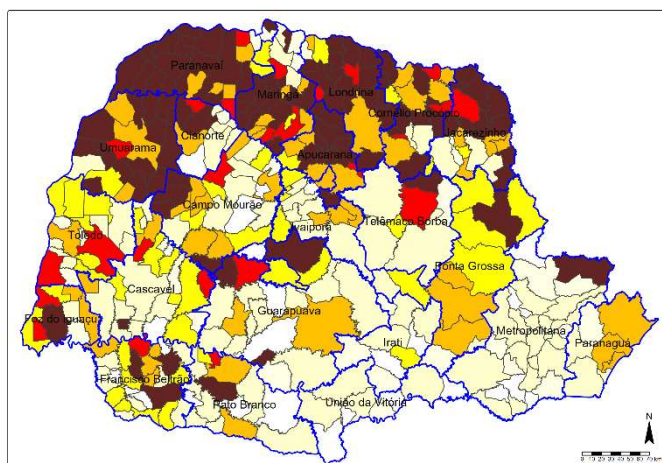
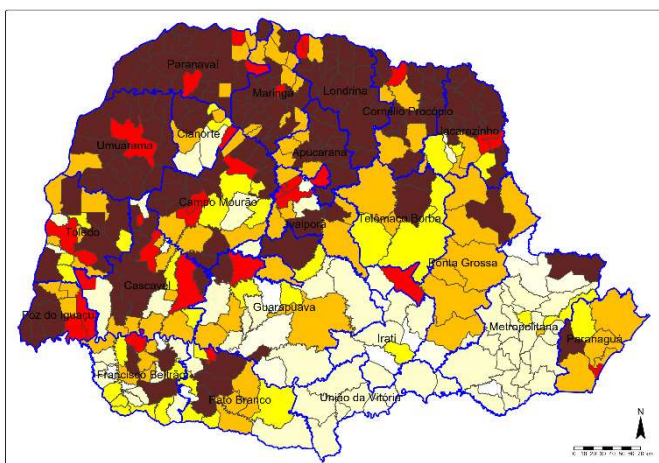


## CASOS DENGUE: NOTIFICADOS, CONFIRMADOS, EM INVESTIGAÇÃO E DESCARTADOS

 Casos de Dengue: Notificados, Confirmados, em Investigação e Descartados  
 SE 01/2025 a SE 22/2025


## INCIDÊNCIA CASOS DENGUE: PROVÁVEIS E CONFIRMADOS (POR 100.000 HABITANTES)

 Incidência Casos Prováveis últimas 10 semanas  
 (SE 13 a 22/2025)

 Incidência Casos Confirmados últimas 10 semanas  
 (SE 13 a 22/2025)


Legenda	Incidência últimas 10 semanas	Total de Municípios	
		Prováveis	Confirmados
	Até 0,0	19	55
	0,01-50,00	63	98
	50,01-100,00	37	48
	100,01-300,00	78	59
	300,01-500,00	31	25
	>500,01	171	114





## CASOS DENGUE POR REGIONAL DE SAÚDE

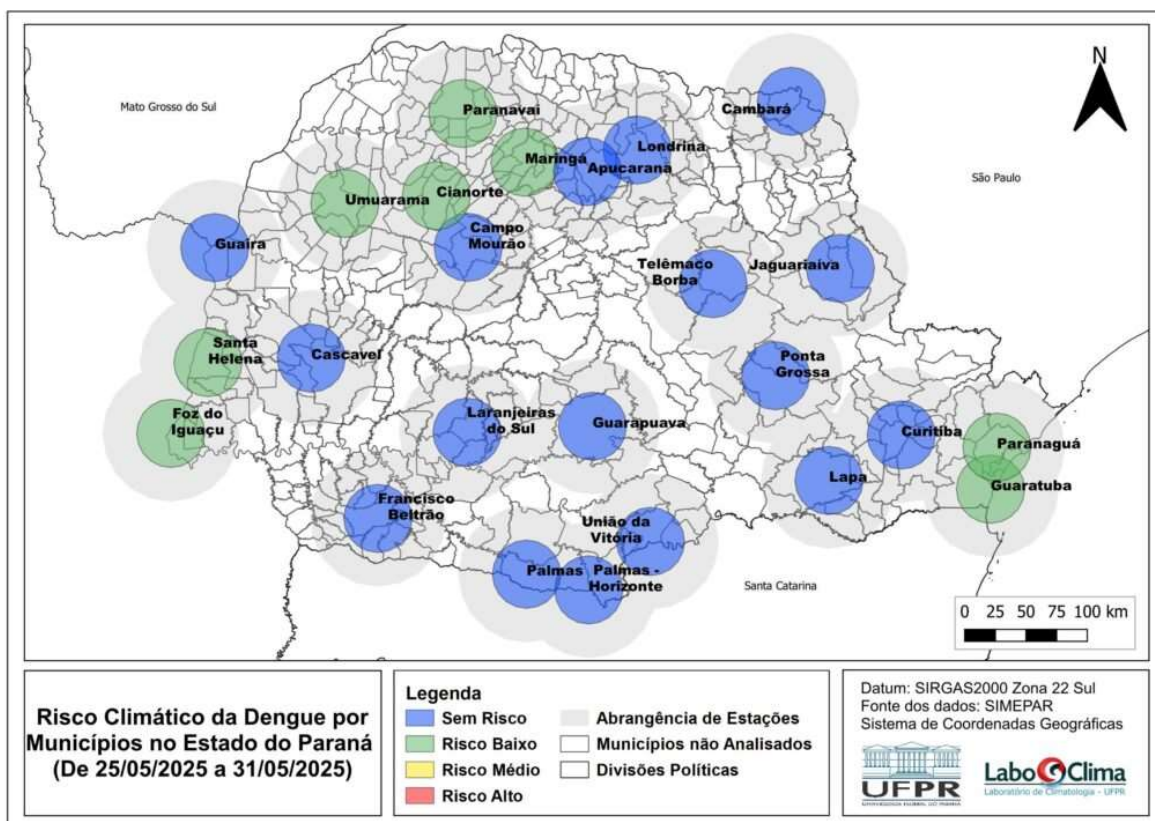
Regionais de Saúde	População	Casos Notificados	Casos Prováveis	Casos Confirmados				Óbitos	LPI*		Incidência		Tipificação DENV
				Dengue	DSA	DG	Total		Autóctones	Importados (outros municípios do Paraná)	Casos Autóctones	Casos Prováveis	
1ª RS - Paranaguá	302.544	2.987	1.501	729	6	1	736	1	645	14	213,19	496,13	2,3
2ª RS - Metropolitana	3.731.769	10.738	3.184	2.041	72	0	2.113	0	1.441	585	38,61	85,32	1,2,3
3ª RS - Ponta Grossa	647.823	6.787	2.451	1.563	84	6	1.653	0	1.541	63	237,87	378,34	1,2,3
4ª RS - Iratí	177.186	222	61	35	3	0	38	0	24	11	13,55	34,43	1,2
5ª RS - Guarapuava	457.956	3.459	2.240	2.044	75	4	2.123	0	1.946	29	424,93	489,13	1,2
6ª RS - União da Vitória	179.117	217	51	19	0	0	19	0	10	6	5,58	28,47	2,3
7ª RS - Pato Branco	269.857	4.148	2.413	646	5	0	651	0	605	40	224,19	894,18	2,3
8ª RS - Francisco Beltrão	361.016	5.785	1.758	1.648	36	1	1.685	1	1.588	47	439,87	486,96	2,3
9ª RS - Foz do Iguaçu	406.054	9.656	3.447	1.577	116	4	1.697	0	1.354	87	333,45	848,90	2,3
10ª RS - Cascavel	557.660	12.374	7.817	617	6	1	624	0	540	24	96,83	1.401,75	1,2,3
11ª RS - Campo Mourão	326.363	4.111	2.194	1.257	21	5	1.283	1	1.155	29	353,90	672,26	1,2,3
12ª RS - Umuarama	277.623	10.060	5.764	4.283	99	3	4.385	3	3.539	75	1.274,75	2.076,20	1,2,3
13ª RS - Cianorte	163.861	2.534	1.503	1.306	8	2	1.316	3	1.192	9	727,45	917,24	2,3
14ª RS - Paranavai	278.116	21.343	13.242	11.446	115	17	11.578	7	10.592	123	3.808,48	4.761,32	2,3
15ª RS - Maringá	856.843	25.644	11.348	8.755	449	37	9.241	19	8.423	364	983,03	1.324,40	1,2,3
16ª RS - Apucarana	390.543	16.976	4.877	4.165	229	2	4.396	3	3.895	178	997,33	1.248,77	2,3
17ª RS - Londrina	980.098	52.549	31.043	15.648	1.201	53	16.902	18	10.427	96	1.063,87	3.167,34	1,2,3
18ª RS - Cornélio Procopio	220.928	6.958	4.929	3.642	35	7	3.684	9	3.560	118	1.611,38	2.231,04	1,2,3
19ª RS - Jacarezinho	290.141	12.442	7.996	4.964	216	8	5.188	1	4.833	221	1.665,74	2.755,90	1,2,3
20ª RS - Toledo	405.127	9.558	3.169	1.355	101	4	1.460	2	1.350	22	333,23	782,22	1,2,3
21ª RS - Telêmaco Borba	190.997	3.009	1.485	814	62	1	877	3	806	38	422,00	777,50	2,3
22ª RS - Ivaiporã	125.862	1.145	527	112	9	0	121	0	64	21	50,85	418,71	2
Total	11.597.484	222.702	113.000	68.666	2.948	156	71.770	71	59.530	2.200	513,30	974,35	1,2,3
Total do Paraná										**			

\* Local Provável de Infecção

\*\* Casos com LPI de origem em outras UF's: 410



## RISCO CLIMÁTICO DENGUE POR MUNICÍPIO



Fonte: Laboclima – UFPR - Dados de 25/05/2025 a 31/05/2025  
Disponível em: <http://www.terra.ufpr.br/portal/laboclima/sacdengue/>  
Acesso em 02/06/2025



## VIGILÂNCIA LABORATORIAL DENGUE: SÉRIE HISTÓRICA TIPIFICAÇÃO

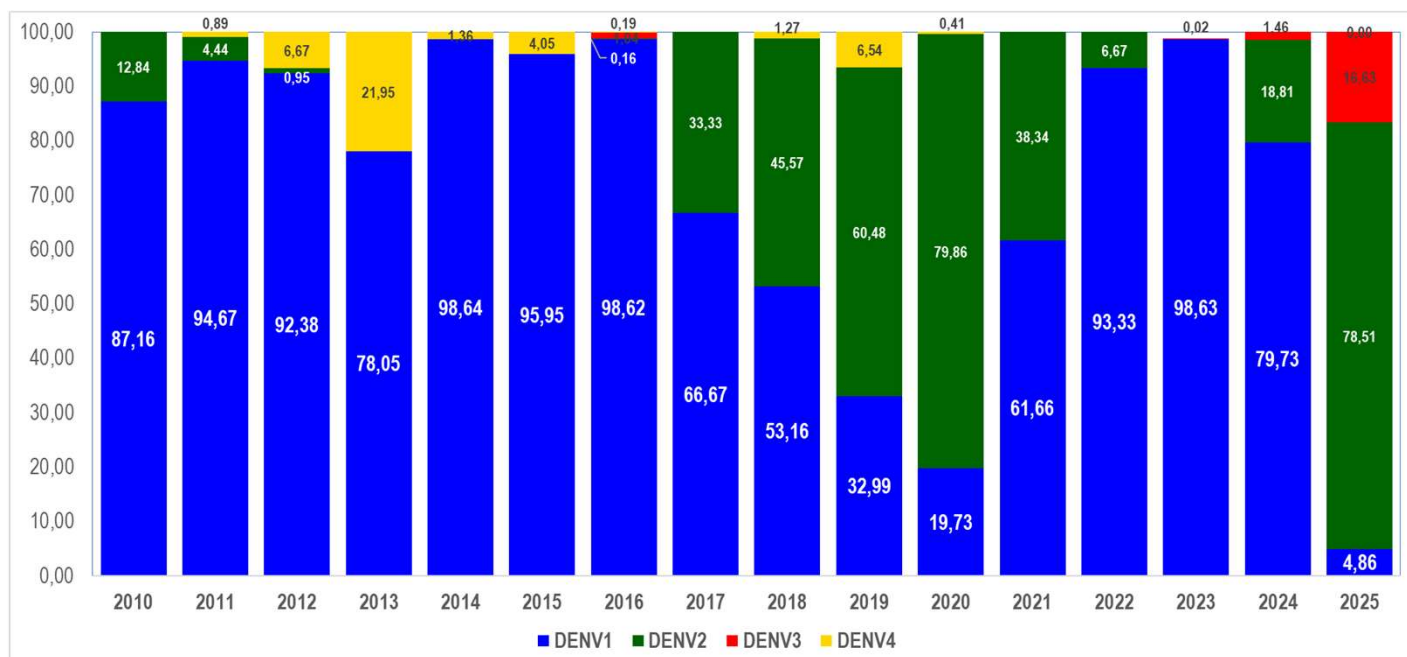
A série histórica do sorotipo viral de dengue é contabilizada desde o ano de 1995. Observa-se a predominância do sorotipo DENV1 até 2018, do sorotipo DENV2 em 2019 e 2020, voltando a prevalecer o sorotipo DENV1 a partir de 2021. É observada a reintrodução da circulação de DENV3 em 2024.

DENV 4																	2	7	133	7	31	6			1	417	16					
DENV 3																						33								1	288	
DENV 2																28	10	1				5	1	36	3859	3085	370	156	50	3.716		
DENV 1																190	213	97	473	507	735	3140	2	42	2105	762	595	2.184	4.253	15.751		
ANO	1995	1996	1997	1998	1999	2000	2001	2002	2003	2004	2005	2006	2007	2008	2009	2010	2011	2012	2013	2014	2015	2016	2017	2018	2019	2020	2021	2022	2023	2024*		

Fonte: SESAD/ANVISA/DIVDTV e Lacerd/PR  
\*Dados preliminares



## VIGILÂNCIA LABORATORIAL DENGUE: SÉRIE HISTÓRICA TIPIFICAÇÃO (PERCENTUAL)

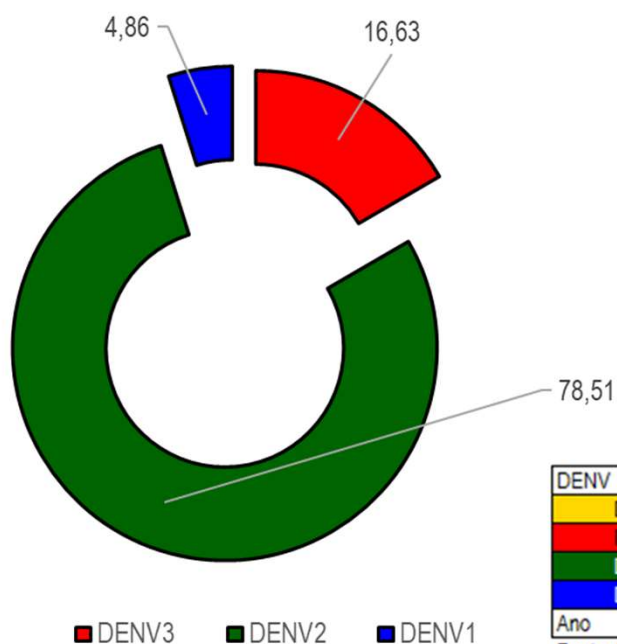




## VIGILÂNCIA LABORATORIAL DENGUE: AMOSTRAS TIPIFICADAS

De **01/01/2025** a **02/06/2025** foram processadas **14.204** amostras para vigilância laboratorial da circulação viral dos 4 sorotipos; desse total, **2.303** amostras foram detectáveis para dengue em pacientes residentes no Paraná. Atualmente, percebe-se a inversão da circulação viral com o predomínio do sorotipo DENV2.

Tipificação Dengue no Estado do Paraná, 2025  
(amostras processadas = 14.204)

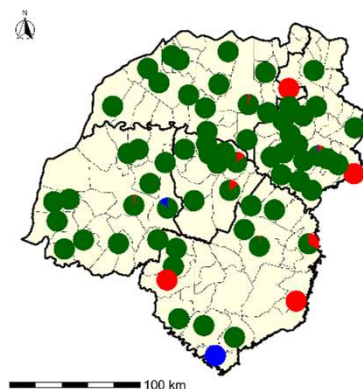
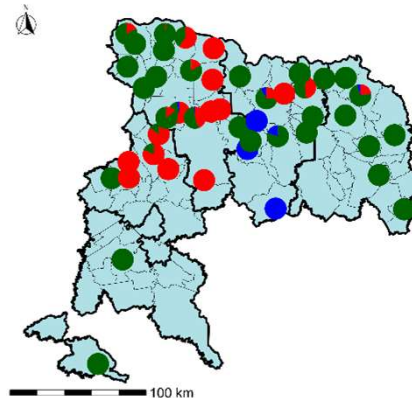
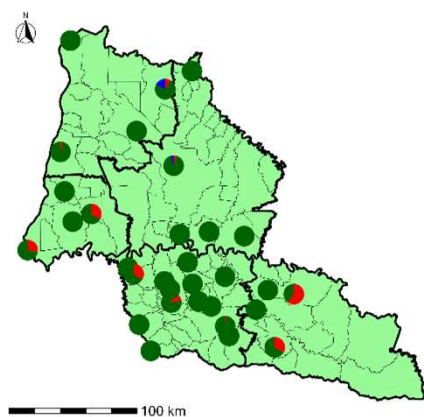
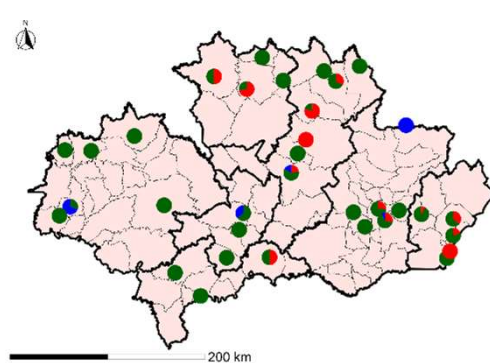
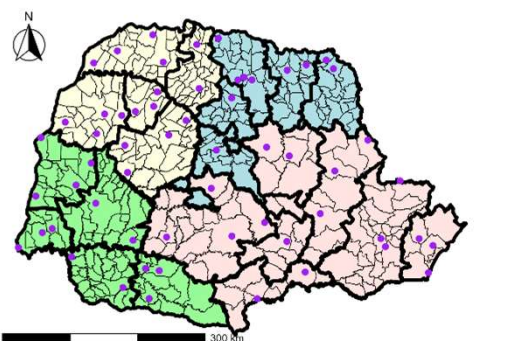


DENV	Nº Tipificações
DENV 4	0
DENV 3	383
DENV 2	1808
DENV 1	112
Ano	2025

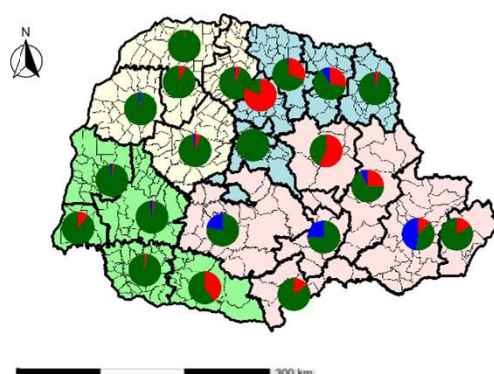
Fonte: SESA/SVS/GAL


**VIGILÂNCIA LABORATORIAL DENGUE: TIPIFICAÇÃO E UNIDADES SENTINELAS (POR MUNICÍPIO)**

Quanto à tipificação dos vírus por município, a distribuição de **01/01/2025 a 02/06/2025** é a descrita abaixo:

**MACRORREGIONAL NOROESTE**

**MACRORREGIONAL NORTE**

**MACRORREGIONAL OESTE**

**MACRORREGIONAL LESTE**

**MACRORREGIONAIS DE SAÚDE E UNIDADES SENTINELAS**


Macrorregional de Saúde: Leste (pink), Noroeste (yellow), Norte (light blue), Oeste (green), Unidade Sentinela (purple)

**MACRORREGIONAIS DE SAÚDE**


Sorotipo  
 ■ Dengue 1  
 ■ Dengue 2  
 ■ Dengue 3  
 ■ Dengue 4

Fonte: SESA/DAV/CVIA/DVDTV e Lacen/PR.

Nota: Os dados de tipificação dos vírus são referentes à residência dos pacientes, podendo tratar-se de casos importados ou autóctones.





## DENGUE SEVERA

DENGUE COM SINAIS DE ALARME (DSA)

2.948

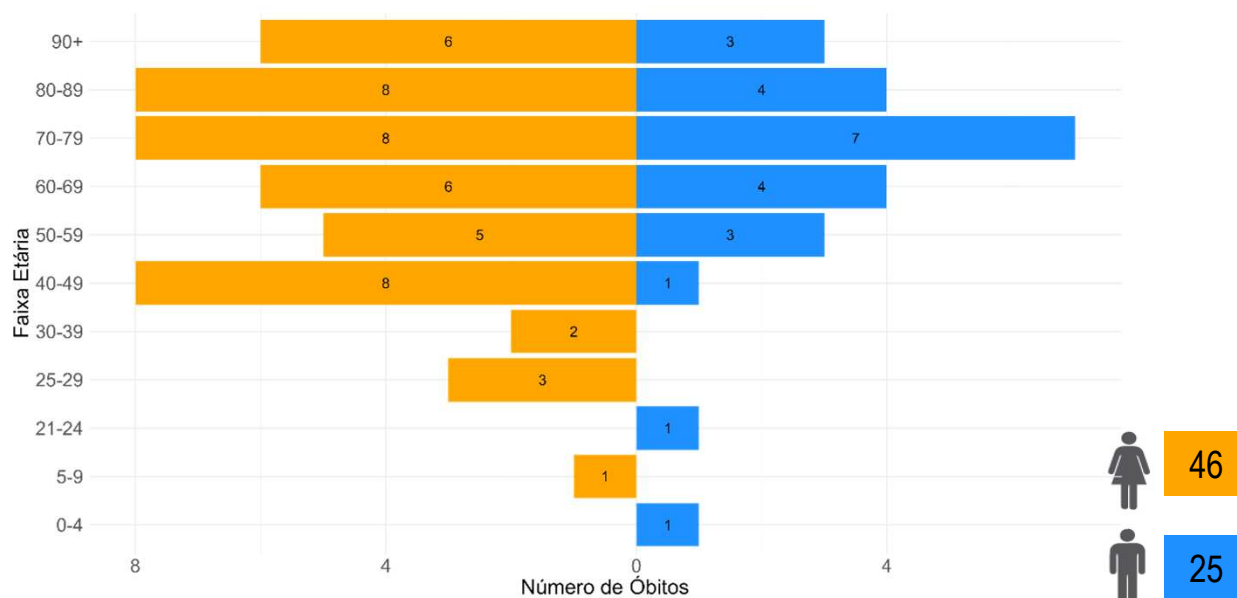
DENGUE GRAVE (DG)

156

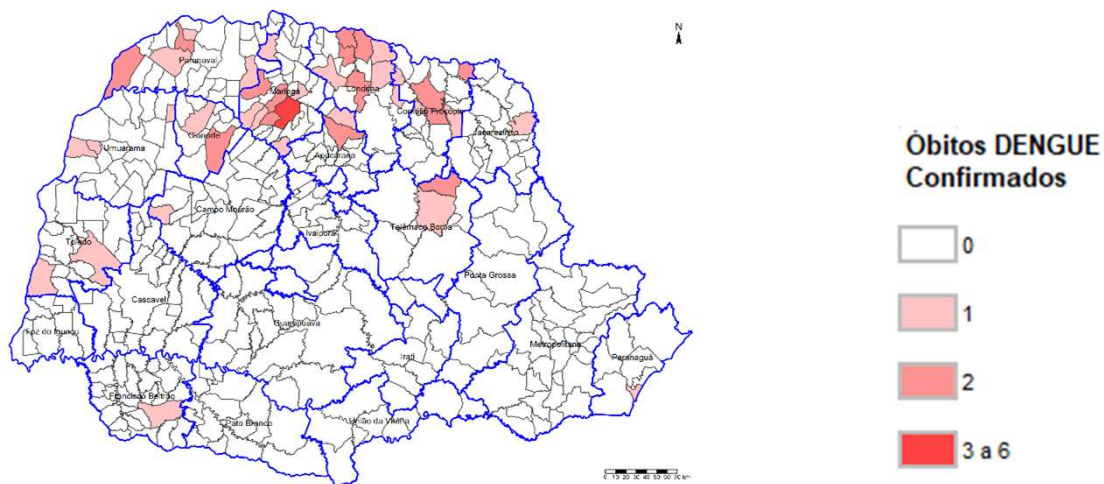


## ÓBITOS DENGUE

Número de óbitos confirmados por dengue, por sexo e faixa etária, SE 01 a 22, Paraná, 2025



Número de óbitos confirmados por dengue, por município, SE 01 a 22, Paraná, 2025







## PANORAMA DOS CASOS DE CHIKUNGUNYA NO PARANÁ



NOTIFICAÇÕES



CONFIRMADOS



AUTÓCTONES

INCIDÊNCIA CASOS  
AUTÓCTONES

ÓBITOS

SEMANA 22

8.491

4.050

3.740

32,25

2

SEMANA 21

7.979

3.495

3.125

26,95

2

DIFERENÇA

512

555

615

5,30

0

## Chikungunya - Paraná 2025

Informe anterior  
SE 01 a 21Informe atual  
SE 01 a 22

Diferença

%

Total de Casos

Notificados

7.979

8.491

512

6,4

Prováveis

6.376

6.583

207

3,2

Confirmados

3.495

4.050

555

15,9

Autóctones

3.125

3.740

615

19,7

Importados (para os municípios do Paraná)

126

135

9

7,1

Em Investigação (quanto à Classificação Final)

2.881

2.532

(349)

(12,1)

Descartados

1.603

1.908

305

19,0

Óbitos

2

2

-

-

Número de

Municípios com Notificação

226

222

(4)

(1,8)

Municípios com Casos Confirmados

99

106

7

7,1

Municípios com Casos Autóctones

59

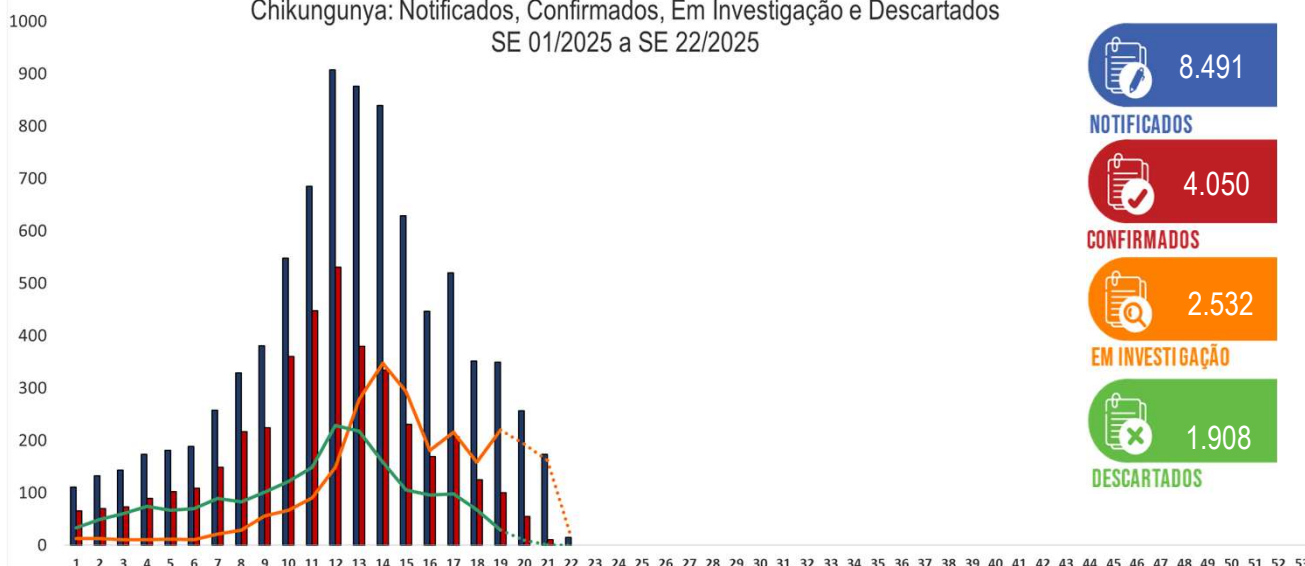
65

6

10,2



## CASOS CHIKUNGUNYA: NOTIFICADOS, CONFIRMADOS, EM INVESTIGAÇÃO E DESCARTADOS

Chikungunya: Notificados, Confirmados, Em Investigação e Descartados  
SE 01/2025 a SE 22/2025



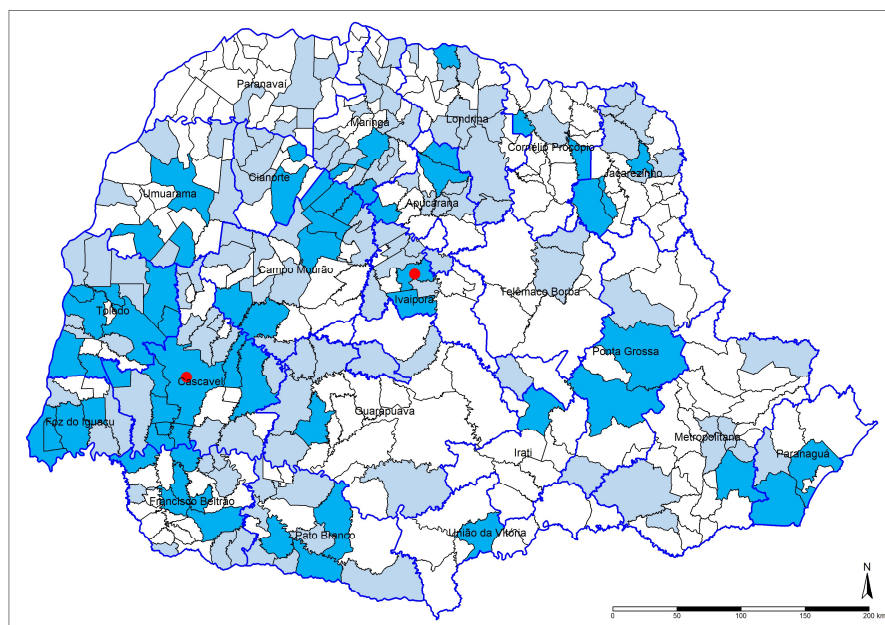
## CASOS CHIKUNGUNYA POR REGIONAL DE SAÚDE

Regionais de Saúde	População	Casos Notificados	Casos Prováveis	Casos Confirmados				Incidência	
				Chikungunya	Óbitos	LPI*		Autóctones	Prováveis
						Autóctones	Importados		
1ª RS - Paranaguá	302.544	112	73	52	0	42	0	13,88	24,13
2ª RS - Metropolitana	3.731.769	88	31	17	0	1	16	0,03	0,83
3ª RS - Ponta Grossa	647.823	48	28	18	0	15	3	2,32	4,32
4ª RS - Irati	177.186	1	1	1	0	1	0	0,56	0,56
5ª RS - Guarapuava	457.956	51	43	29	0	26	1	5,68	9,39
6ª RS - União da Vitória	179.117	7	6	6	0	4	0	2,23	3,35
7ª RS - Pato Branco	269.857	738	703	144	0	130	11	48,17	260,51
8ª RS - Francisco Beltrão	361.016	94	65	58	0	43	11	11,91	18,00
9ª RS - Foz do Iguaçu	406.054	276	111	66	0	56	8	13,79	27,34
10ª RS - Cascavel	557.660	4.539	3.751	2.689	1	2.570	21	460,85	672,63
11ª RS - Campo Mourão	326.363	840	760	271	0	224	13	68,64	232,87
12ª RS - Umuarama	277.623	38	26	15	0	9	1	3,24	9,37
13ª RS - Cianorte	163.861	11	9	5	0	2	3	1,22	5,49
14ª RS - Paranavai	278.116	17	7	5	0	0	5	0,00	2,52
15ª RS - Maringá	856.843	82	66	14	0	6	3	0,70	7,70
16ª RS - Apucarana	390.543	57	47	15	0	10	5	2,56	12,03
17ª RS - Londrina	980.098	46	23	10	0	2	9	0,20	2,35
18ª RS - Cornélio Procopio	220.928	12	5	3	0	2	1	0,91	2,26
19ª RS - Jacarezinho	290.141	43	37	15	0	13	2	4,48	12,75
20ª RS - Toledo	405.127	653	445	336	0	311	15	76,77	109,84
21ª RS - Telêmaco Borba	190.997	5	2	0	0	0	0	0,00	1,05
22ª RS - Ivaiporã	125.862	733	347	281	1	273	7	216,90	275,70
<b>Total</b>	<b>11.597.484</b>	<b>8.491</b>	<b>6.586</b>	<b>4.050</b>	<b>2</b>	<b>3.740</b>	<b>135</b>	<b>32,25</b>	<b>56,79</b>

\* Local Provável de Infecção



## DISTRIBUIÇÃO DE CHIKUNGUNYA NO PARANÁ

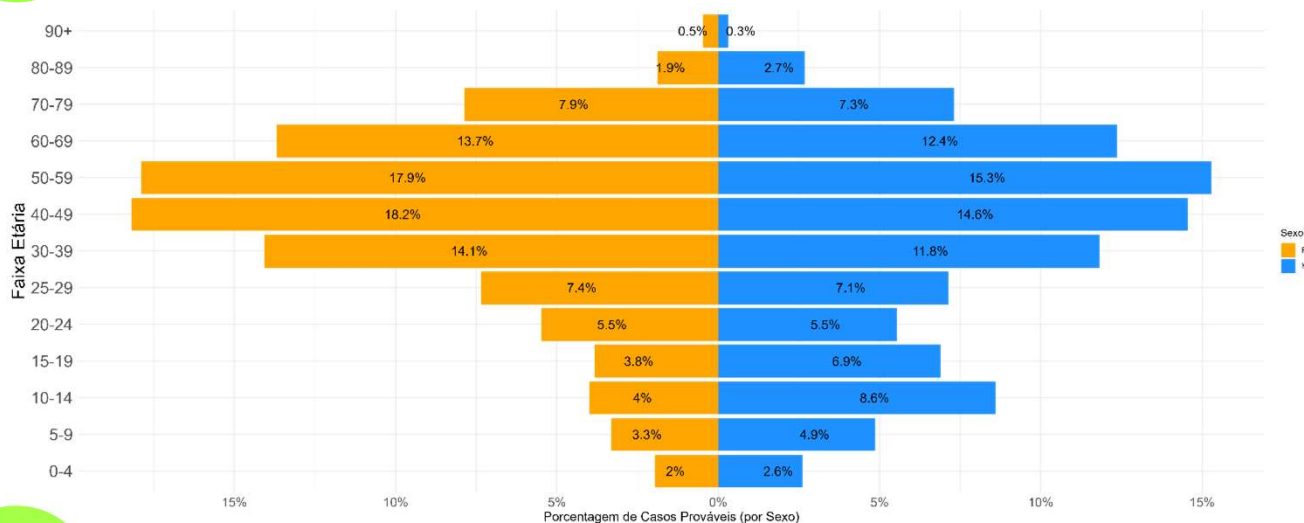


Prováveis  
 Autóctones  
 Óbitos



## PIRÂMIDE ETÁRIA DE CASOS PROVÁVEIS DE CHIKUNGUNYA

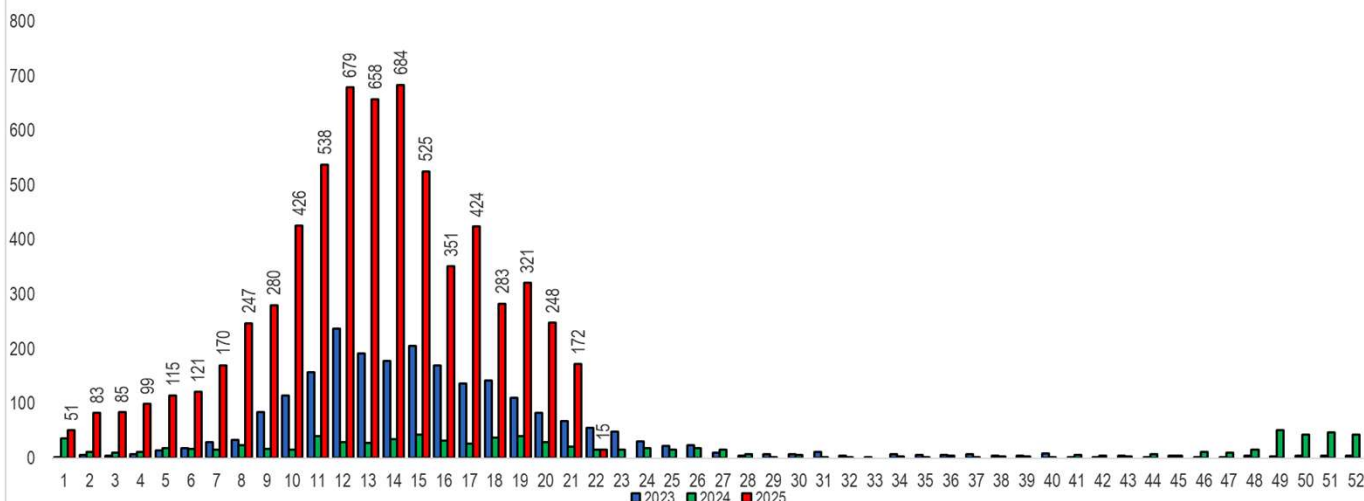
Casos prováveis de Chikungunya, por sexo e faixa etária, SE 01 a 22, Paraná, 2025



## SÉRIE HISTÓRICA DE CHIKUNGUNYA NO PARANÁ

## Casos publicados de Chikungunya. Paraná, Semana Epidemiológica 01 a 22

Chikungunya - Paraná		2020	2021	2022	2023	2024	2025
Casos Notificados		560	809	1.114	4.645	5.969	8.491
Casos Prováveis		309	153	148	2.050	528	6.583
Confirmados/descartados	Confirmados	11	100	21	1777	190	4.050
	Descartados	253	104	166	1576	828	1.908
Óbitos		0	0	0	4	0	2
LPI (Local Provável de Infecção)	Autóctones	4	80	4	1406	136	3.740
	Importados (para os municípios do Paraná)	7	10	15	159	37	135
Incidência de casos autóctones		0,04	0,70	0,03	12,12	1,17	32,25
Incidência de casos prováveis		2,72	1,35	1,29	17,68	4,55	56,76

Comparativo de casos prováveis de Chikungunya por ano e por semana epidemiológica  
Paraná, 2023 a 2025\*

\* Dados preliminares.



## PANORAMA DOS CASOS DE ZIKA NO PARANÁ



NOTIFICAÇÕES



CONFIRMADOS



AUTÓCTONES

INCIDÊNCIA CASOS  
AUTÓCTONES

ÓBITOS

SEMANA 22

97

0

0

0,00

0

SEMANA 21

90

0

0

0,00

0

DIFERENÇA

7

0

0

0,00

0

## Zika Vírus - Paraná 2025

Informe anterior  
SE 01 a 21Informe atual  
SE 01 a 22

Diferença

%

Total de Casos

Notificados

90

97

7

7,8

Confirmados

0

0

0

0

Autóctones

0

0

0

0

Importados (para os municípios do Paraná)

0

0

0

0

Em Investigação (quanto à Classificação Final)

10

17

7

70,0

Descartados

80

80

0

0,0

Óbitos

0

0

0

0

Número de

Municípios com Notificação

28

29

1

3,6

Municípios com Casos Confirmados

0

0

0

0

Municípios com Casos Autóctones

0

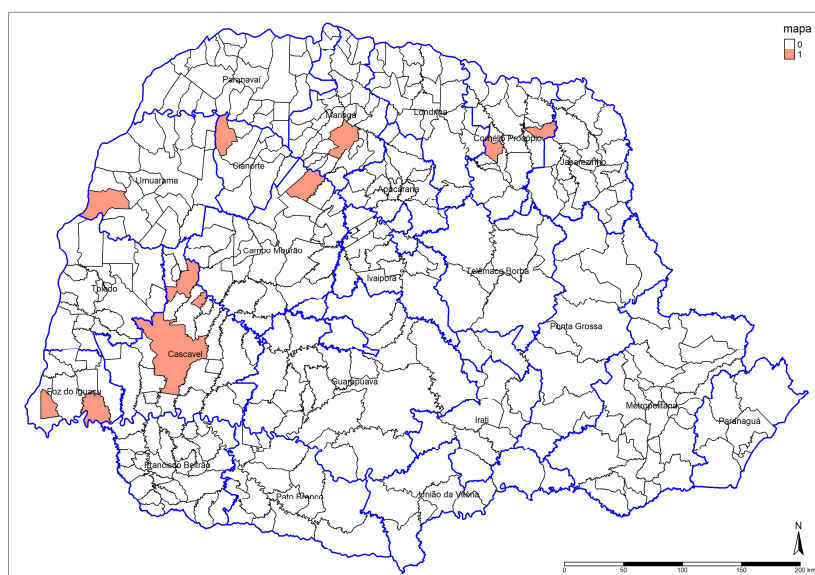
0

0

0



## DISTRIBUIÇÃO DE ZIKA NO PARANÁ



Prováveis  
Autóctones





## PANORAMA DOS CASOS DE OROPOUCHE NO PARANÁ



NOTIFICAÇÕES



CONFIRMADOS



AUTÓCTONES



ÓBITOS

GESTANTE COM  
CONFIRMAÇÃO

SEMANA 22

103

47

46

0

0

SEMANA 21

89

28

27

0

0

DIFERENÇA

14

19

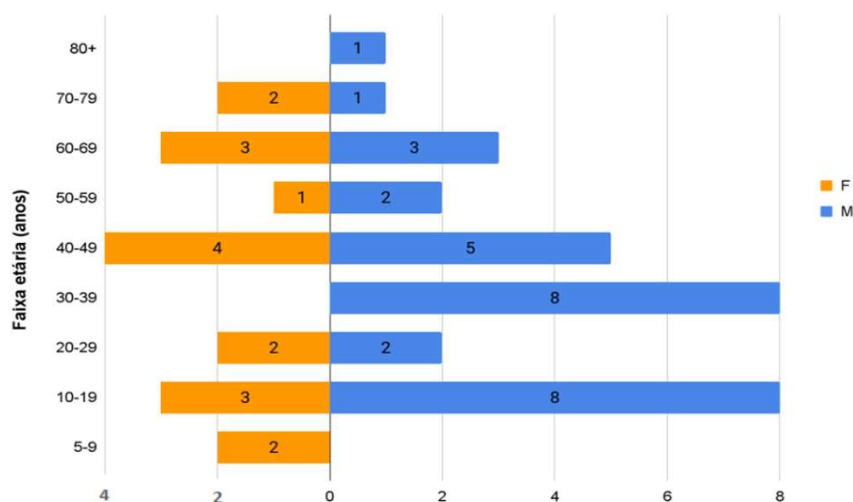
19

0

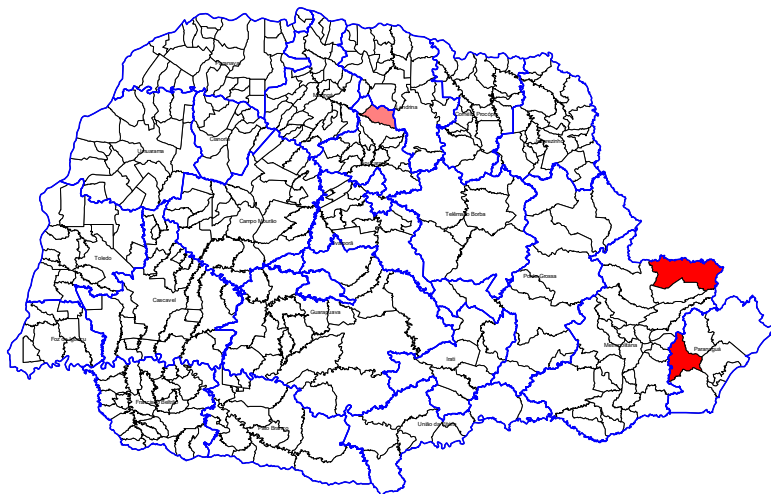
0



## PIRÂMIDE ETÁRIA DE OROPOUCHE NO PARANÁ – CASOS CONFIRMADOS



## DISTRIBUIÇÃO DE OROPOUCHE NO PARANÁ – CASOS CONFIRMADOS



- Autóctones – Adrianópolis (44), Morretes (2)
- Importados – Arapongas (1)